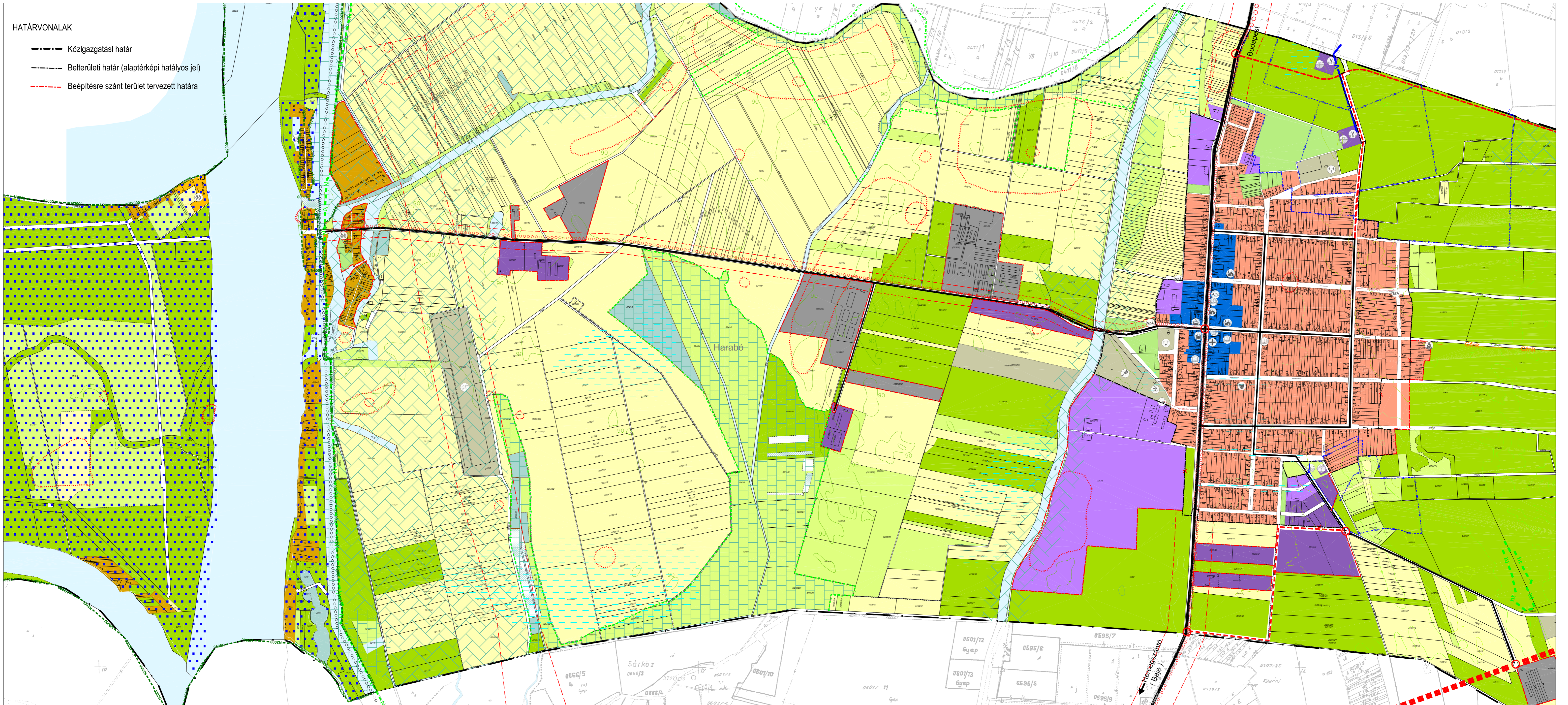


# ÉRSEKCSANÁD DUNAPART ÉS BELTERÜLETI TÉRSÉG SZERKEZETI TERVE m=1:10 000



## BEÉPÍTÉSRE SZÁNT TERÜLETEK

- Falusias lakóterület
- Településközpont vegyes terület
- Kereskedelmi szolgáltató gazdasági terület
- Ipari gazdasági terület
- Különleges terület beépítésre szánt terület
- Hétfélig házas terület
- Üdülőházas terület

## BEÉPÍTÉSRE NEM SZÁNT TERÜLETEK

- Közúti közlekedési terület
- Zöldterület
- Erdőterület
- Általános mezőgazdasági terület
- Hullámtér
- Vizgátlkodási terület
- Különleges beépítésre nem szánt terület

## VÉDELEM

- Régészeti lelőhely
- NATURA 2000. terület határa
- Duna Dráva Nemzeti Park határa
- Helyi természetvédelmi terület határa
- Ex lege védett láp határa
- Ökológiai hálózat (folytonos folyosó) beépítésre szánt terület nem jelölhető ki
- Ökológiai hálózat (magterület) beépítésre szánt terület nem jelölhető ki
- Védőterületi határ
- Belvízveszélyes terület
- Vízbázis hidrogeológiai védőövezetének határa

## KÖZLEKEDÉS

- Meglévő: Országos főút
- Terv: Helyi gyűjtőút, hálózati jelentőségű dűlőút
- Kerékpárút
- Vízügyi repülőtér

## Közművek

- Adótorony
- Vízmű
- Vízműkút
- Víztorony
- Ivóvíz távezeték
- Szennyvíz főgyűjtő
- Szennyvíztátemelő
- Gázfogyasztó
- Földgáz távezeték (nagyközépnomású)

## INTÉZMÉNYEK

- Igazgatási
- Oktatási
- Művelődési
- Egyházi
- Egészségügyi
- Kereskedelmi
- Sport
- Szabadidő
- Temető
- Posta
- Kiránduló központ

Az alaptérkép állami adatainak felhasználásával a Nemzeti Kataszteri Program Kft adatfelhasználási szerződése alapján készült. 2015. január 1.-jeli földhivatali nyilvántartás szerinti állapot.



ÉPÍTÉSZMŰHELY KFT.  
Kacsóki, Wesselyei u.  
Telefon: fax: 70-482-810  
Email: ept@muohely.hu

Megbízó: Érsekcsanád Községi Önkormányzat

Tárgy: **ÉRSEKCSANÁD**

Munkácsz: Jovánaghágyásra előterjesztett  
Lépték: 1:10 000  
Munkaszám: 15/253  
Dátum: 2017. április

Rajzszám: **T-2**