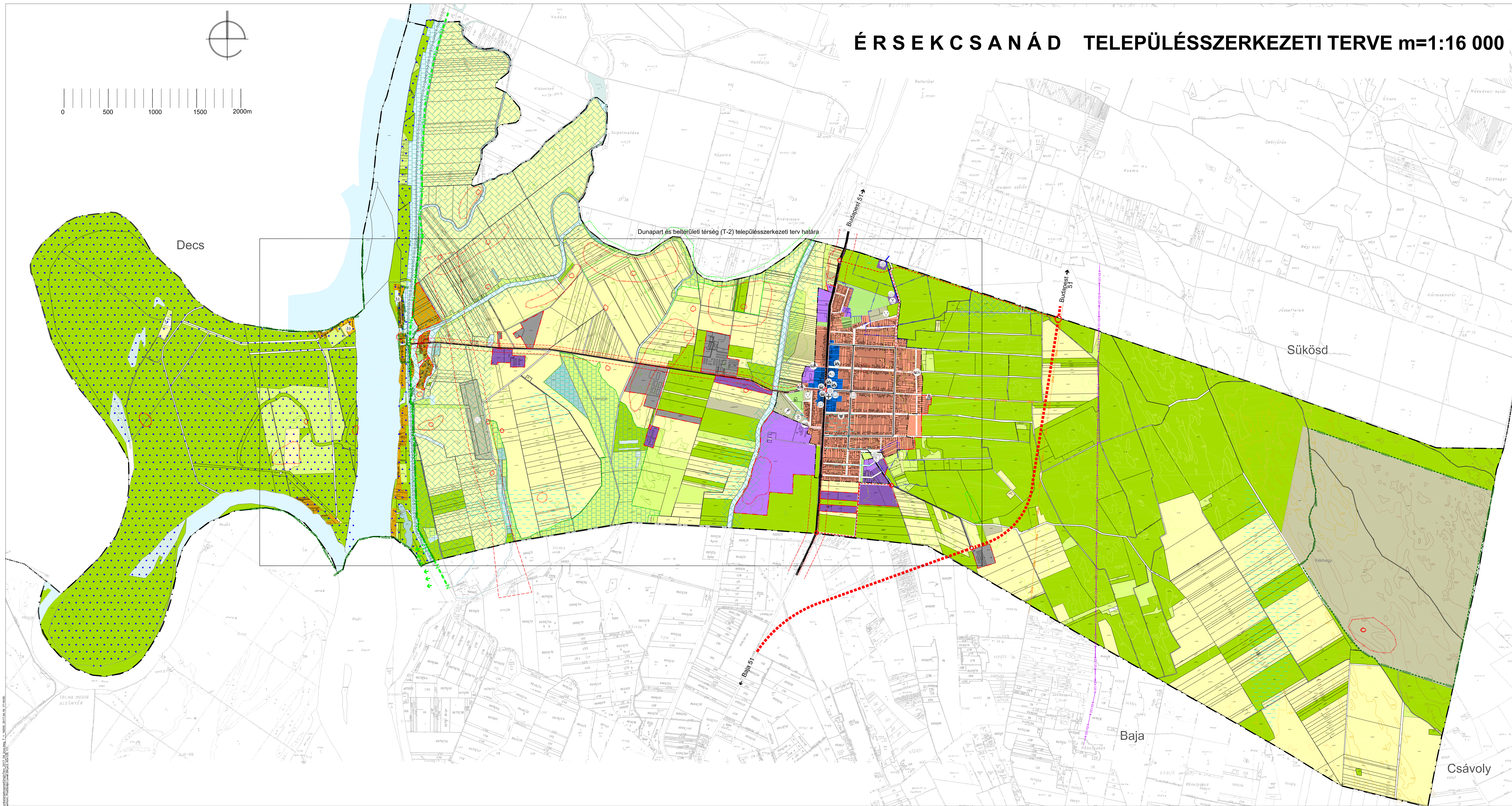
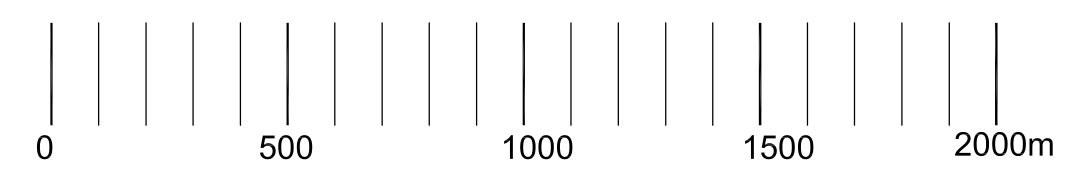
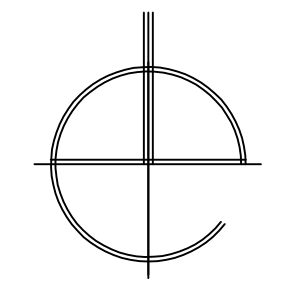


ÉRSEKCSANÁD TELEPÜLÉSSZERKEZETI TERVE m=1:16 000



HATÁRVONALAK

- Közigazgatási határ
- Belterületi határ (alaptérképi hatályos jel)
- Beépítésre szánt terület tervezett határa

TERÜLETFELHASZNÁLÁS-BEÉPÍTÉSRE SZÁNT TERÜLETEK

- Falusias lakóterület
- Településközpont vegyes terület
- Kereskedelmi szolgáltató gazdasági terület
- Ipari gazdasági terület
- Különleges terület beépítésre szánt terület
- Hétvégi házas terület
- Üdülőházas terület

TERÜLETFELHASZNÁLÁS-BEÉPÍTÉSRE NEM SZÁNT TERÜLETEK

- Közüti közlekedési terület
- Zöldterület
- Erdőterület
- Általános mezőgazdasági terület
- Hullámter
- Vízgazdálkodási terület
- Különleges beépítésre nem szánt terület

VÉDELEM

- Régészeti lelőhely
- NATURA 2000. terület határa
- Duna-Dráva Nemzeti Park határa
- Ex lege védett terület határa
- Helyi természetvédelmi terület határa
- Ökológiai hálózat (Beépítésre szánt terület nem jelölhető ki)
- Védőterületi határ
- Belvízveszélyes terület

KÖZLEKEDÉS

Meglévő	Terv

Közművek

- Adótorony
- Vízű
- Vízűkút
- Víztorony
- Ívóvíz távvezeték
- Szennyvíz gyűjtő
- Szennyvíztisztító
- Gázfogadó
- Földgáz távvezeték (nagyközepnyomású)
- Elektromos távvezeték (120kV)

INTÉZMÉNYEK

- Igazgatási
- Oktatási
- Művelődési
- Egyházi
- Egészségügyi
- Kereskedelmi
- Sport
- Szabadidő
- Temető
- Posta
- Kiránduló központ

ÉRTÉKESÍTÉS

- 85 mtr
- 90 mtr
- 95 mtr
- 100 mtr
- 105 mtr
- 110 mtr
- 115 mtr
- 120 mtr
- 125 mtr
- 130 mtr
- 135 mtr
- 140 mtr
- 145 mtr
- 150 mtr
- 155 mtr
- 160 mtr

ÉRSEKCSANÁD KÖZSÉGI ÖNKORMÁNYZAT

Megbízó: Érsekcsanád Községi Önkormányzat
Tárgy: **ÉRSEKCSANÁD**
Szabvány: Művelődési
Munkaszám: Jövőhágyásra előterjesztett
Lépték: 1:16 000
Munka dátum: 2017. április
Rajzszám: **T-1**

Előterjesztő: Csabai Csaba
Munka vezetője: Mészáros Zoltán
Munka dátum: 2017. április